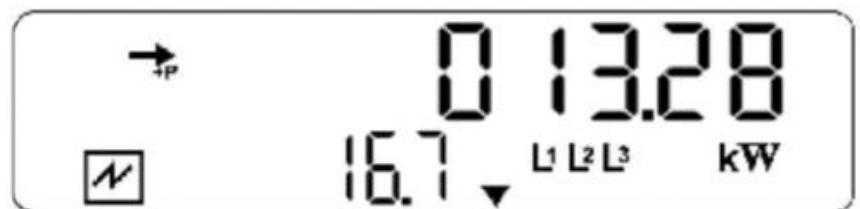


## Kurzanleitung:

### Stromzähler Landis+Gyr ZMF120ACtFs2 mit Modul AD-FX10 STANDARD SCHWEIZ

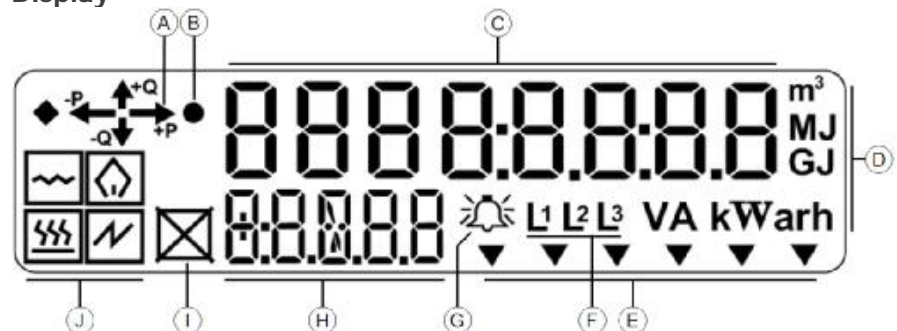


#### Betriebsanzeige



Die Betriebsanzeige zeigt die momentane Leistung 3 phasig, die Energierichtung und den aktuellen Tarifpfeil.

#### Display



- A Energierichtung, Wirkenergie
- B Wirkanlaufstrom unterschritten
- C Messwertanzeige (acht 7-Segment-Anzeigen)
- D Anzeige der Einheit
- E Sechs Pfeilsymbole zur Tarifanzeige
- F Spannungsanzeige der Phasen (blinkt bei falschem Drehfeld)
- G Betrugserkennung
- H Feldanzeige für OBIS-Code (5-stellig mit 7, 8 oder 11 Segmenten)
- I Anzeige Unterbrecher
- J Anzeige der Medien (Elektrizität, Wasser, Wärme, Gas)

**Energierichtung:** Pfeil zeigt im Normalfall nach rechts (Bezugsmenge positiv).

Datenausgabe Abrufliste: Anzeigewechsel auf Tastendruck, fällt nach 60s in die Betriebsanzeige zurück.

- 16.7 Momentanleistung 3-phasig
- 1.8.1 Wirkenergie +A, Tarif 1 (Bezug) Hochtarif
- 1.8.2 Wirkenergie +A, Tarif 2 (Bezug) Niedertarif
- 1.8.0 Wirkenergie +A, Summe (Bezug)
- 2.8.1 Wirkenergie -A, Tarif 1 (Rücklieferung) Hochtarif
- 2.8.2 Wirkenergie -A, Tarif 2 (Rücklieferung) Niedertarif
- 2.8.0 Wirkenergie -A, Summe (Rücklieferung)
- End